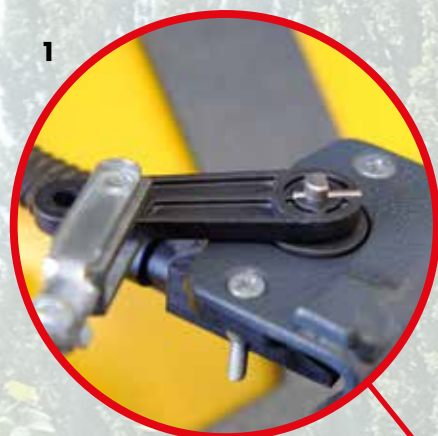




SFOGLIATRICE 111-AA

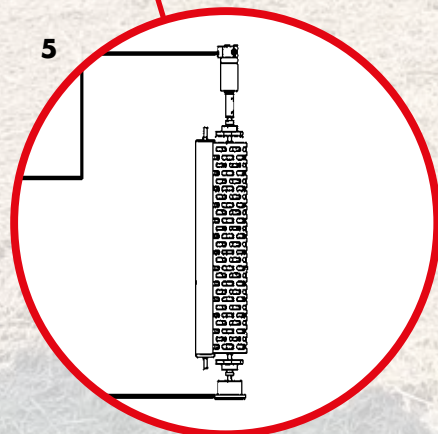
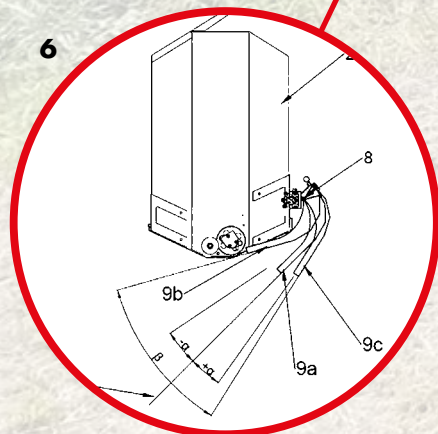
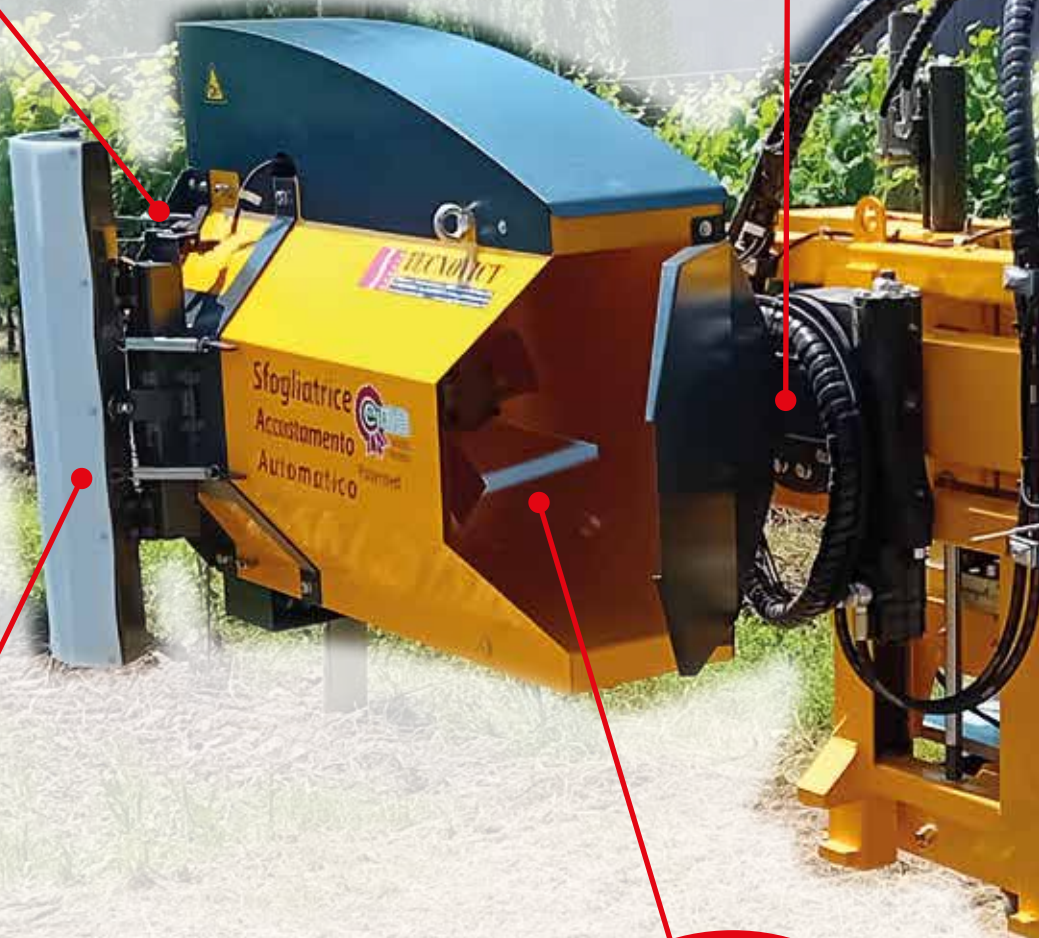


SFOGLIATRICE 111-AA



LEGENDA

- 1.** Sensore posizione tastatore
- 2.** Rulla di rotazione motorizzata
- 3.** Joystick comando spostamenti
- 4.** Centralina idraulica posteriore
- 5.** Sistema strappo a rulli
- 6.** Tastatore a grande escursione brevettato



3



CONSOLLE OPUS

**TUTTI I CONTROLLI
ED I COMANDI
SUL VOSTRO SCHERMO**

4



I MOTIVI DELLA UNICITÀ

Il Brevetto Europeo 2883443 tutela la proporzionalità tra la posizione della palpebra tastatrice e la velocità con cui la testa di lavoro si sposta dalla chioma e verso di essa, con escursioni sino a 80°.

Per rispettare questo brevetto tutti gli altri costruttori hanno dovuto limitare l'escursione dei loro tastatori entro i 10°. La grande escursione esalta la capacità del sistema di reagire con la sensibilità, dolcezza e velocità che sono prerogative della sfogliatrice 111-AA. Per questo motivo essa è la macchina scelta da tutte le più importanti e titolate aziende vitivinicole italiane, che la considerano la più idonea ad asportare le foglie senza danneggiare l'uva.

REGOLAZIONE INTENSITÀ DI SFOGLIATURA

Con il cambiamento climatico sarà sempre più importante per evitare scottature regolando la intensità di sfogliatura in modo da ottenere il beneficio sanitario dato dalla circolazione d'aria nella zona del grappolo, ma senza scoprirlo eccessivamente in modo da evitare dannose scottature. L'intensità è regolabile da parte dell'operatore durante il funzionamento della macchina semplicemente ruotando un pomello. Il preciso contagiri permette di visualizzare sullo schermo il regime si rotazione raggiunto.



TUTTO DALLO SCHERMO

Le elettroniche di comando, che permettono una perfetta regolazione anche in vigneti molto differenti tra di loro, sono concepite nelle tecnologie più recenti CanBus e IsoBus permettendo l'installazione sia su trattori datati che sui più moderni, con la medesima architettura e bontà di risultati. Il sistema prevede di poter selezionare, con la semplice pressione di un tasto, quattro diversi programmi di lavoro che permettono di regolare millimetricamente:

- distanza dei rulli di strappo dall'uva,
- velocità di accostamento
- velocità di allontanamento.

Inoltre con la rotazione del pomello si regola l'intensità di sfogliatura. Senza scendere dal trattore in pochi minuti è possibile provare diversi valori di ogni singolo parametro senza interrompere il lavoro ma passando da un programma all'altro e valutandone l'effetto in tempo reale.

P1 RPM Motor 500

10 RPM Step +/-

45 Press. Max AUTO (%)

SENSOR 1°

	Zero Pos. (°)	Sys Resp 1	Sys Resp 2
P1	+0	2.0	2.0
P2	+0	3.0	3.0
P3	+0	6.0	6.0
P4	+0	8.0	8.0

SCHERMATE SEMPLICI ED INTUITIVE





SFOGLIATURA ANCHE PRIMA DELLA VENDEMMIA

La sfogliatrice 111-AA è una macchina in grado di operare con successo in tutte le fasi fenologiche ma è in pre-vendemmia che essa offre le sue prestazioni più eclatanti. Con macchina ben regolata (tutte i diversi settaggi si fanno elettronicamente sulla consolle di comando) essa è in grado di togliere le foglie dinanzi ai grappoli con danni che, ove presenti, sono inferiori a quelli della operazione condotta manualmente. Nel caso di **vendemmia manuale** il vantaggio risiede in tempi di raccolta diminuiti dal 25% al 50% grazie alla migliore visibilità dei grappoli.

Nel caso di **vendemmia meccanizzata** l'asportazione preventiva delle foglie nella zona di scuotimento ne diminuisce enormemente il loro numero nel mosto. Questo fattore permette una minore aspirazione per la pulizia dell'uva distaccata, evitando perdite occulte di mosto dai ventilatori. Inoltre si abbassa la contaminazione del mosto generata dal rilascio delle polveri presenti sulla superficie delle foglie. Un grande aiuto per una raccolta di successo



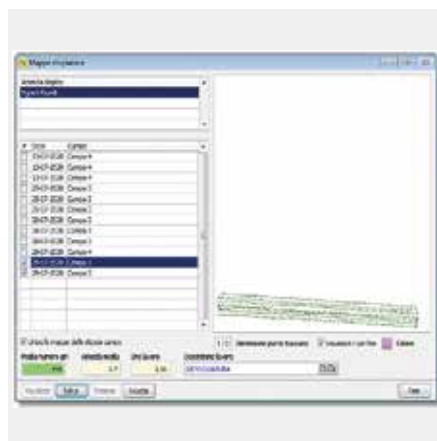
SFOGLIATRICE 111-AA

SEMPRE PROIETTATI NEL FUTURO

Tecnovict ha nella innovazione la sua bandiera e gli sviluppi nella evoluzione della nostra sfogliatrice ne sono l'esempio: siamo stati i primi al mondo a costruire la macchina a dosi variabili nel 2010, i primi a introdurre la diagnostica in remoto nel 2018 ed infine i primi al mondo a costruire una macchina totalmente elettrica 48 V con tutte le caratteristiche di quella idraulica nel 2022.

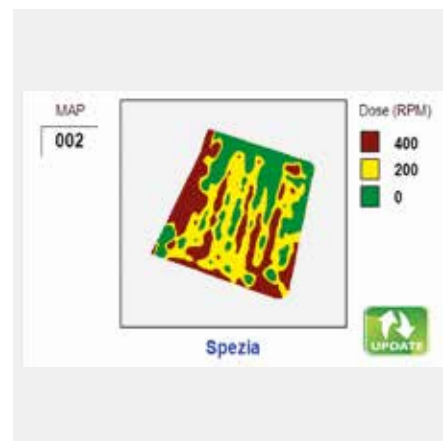
VERSIONE FULL ELECTRIC 48V





VERSIONE 4.0 CON DIAGNOSTICA IN REMOTO

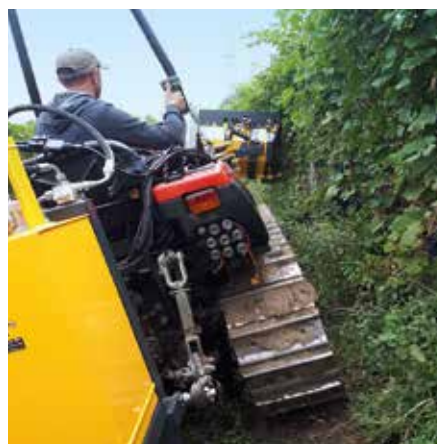
Oltre ai ben noti vantaggi della connessione bidirezionale della macchina con il sistema informativo aziendale questa versione offre il collegamento in remoto dei parametri elettronici di lavoro della macchina con il server della fabbrica o del distributore, permettendo diagnosi e riparazioni veloci.



VERSIONE VRT A DOSI VARIABILI

La 111-AA è l'unica macchina sfogliatrice (coperta da brevetto 1402738 sull'uso a dosi variabili) che può garantire sfogliature più intense in quelle porzioni del campo che lo richiedono. Questo grazie alla possibilità di caricare mappe di sfogliatura sulla consolle di comando. Un passo decisivo nella gestione futura sui trattori autonomi.

Nata dalla collaborazione con il dipartimento di "Agricultural Engineering" del DISAFA dell'Università di Torino questa macchina vanta tutti gli stessi dispositivi e prestazioni della macchina elettrica ma con enormi vantaggi dal punto di vista del risparmio energetico, della precisione del controllo dei movimenti, della silenziosità di funzionamento e della mancanza di rischi di inquinamenti ambientali a causa di perdite di olio idraulico. Con l'avvento di trattori dotati della presa per attrezzi a 48V siamo certi che questa macchina avrà un luminoso futuro. Premiata come Novità Tecnica EIMA 2022.



VERSIONE ALBA

Per le più estreme condizioni di lavoro con elevate pendenze trasversali (tipiche delle zone di Barolo e Barbaresco) vanta una regolazione ulteriore sulla inclinazione della testata di lavoro per compensare le fortissime pendenze trasversali.



VERSIONE 111 EASY

Per coloro che desiderano una macchina economica ma che mantenga molte delle caratteristiche della sorella maggiore è nata 111 easy, disponibile con accostamento comandato dall'operatore con Joystick in cabina.





DUE ALTEZZE DI SFOGLIATURA

La macchina è disponibile con altezza della fascia di sfogliatura di 45 cm. e 55 cm. Questo consente di gestire tutte le forme di allevamento della vite a contropalliera.



CENTRALINA IDRAULICA CP1

La macchina idraulica nasce in abbinamento perfetto con la centrale idraulica da montare su sollevatore posteriore. Questa unità può essere compagna ideale per altre macchine della produzione Tecnovict, come tutte le nostre cimatrici.



ROTAZIONE DOLCE E SICURA

Lo spostamento da destra a sinistra della testata di lavoro è garantito da una tavola di rotazione a vite senza fine comandata da motore idraulico. Previene colpi violenti tipici dei sistemi a cremagliera.



OLIO SEMPRE PULITO

Per prevenire l'ingresso di impurità delle elettrovalvole la nostra macchina è dotata di un filtro in pressione dell'olio in ingresso del blocco elettrovalvole.



SISTEMA ESPULSIONE DETRITI

In caso di distacco tra loro dei rulli di strappo a causa dell'ingresso di tralci o altri oggetti la macchina è dotata di un sistema di espulsione dei detriti con comando di inversione del senso di rotazione. Esso avviene a comando dell'operatore premendo l'apposito pulsante.