



POTATRICE PER FRUTTETO 106F



106F PER IMPIANTI A FILARE



Per frutteti a filare o reti antigrandine

La nostra potatrice grazie al suo topping a due spostamenti si presta a forme di allevamento a filare, soprattutto in presenza di reti antigrandine. La sua semplicità e robustezza costruttiva la rendono economica all'acquisto e nella gestione. Il sistema di taglio a ghigliottina permette di recidere rami molto duri con grande qualità di taglio. Alla barra laterale di misura variabile da 2,10 a 3,00 m. si possono abbinare altre lame per il taglio superiore ed inferiore della chioma, secondo le necessità. Una macchina completamente oleodinamica che funziona direttamente con l'impianto idraulico della trattrice. Può vantare grande sicurezza antinfortunistica rispetto alle soluzioni di tipo rotativo. Sono disponibili come optional i comandi elettroidraulici con joystick (obbligatori per trattori cabinati).



Topping a 2 movimenti

Il topping a due movimenti è particolarmente studiato per evitare il contatto con pali e strutture varie permettendo il rientro posteriore della barra di taglio e una grande inclinazione per portare la stessa in posizioni che non impediscano l'ingresso in spazi ristretti.



Ingresso in spazi stretti

Il nostro telaio a controllo basso di grande qualità è concepito per avere ingombri molto ridotti, in particolare può portare la sua parte alta al centro del trattore, permettendo l'ingresso in filari ove sono presenti reti antigrandine con apertura centrale a tenda.



Per frutteti a vaso

Nella versione a topping lungo ad 1 movimento la nostra potatrice si adatta particolarmente alle esigenze degli impianti a vaso. La sua semplicità e robustezza costruttiva la rendono economica all'acquisto e nella gestione. Il sistema di taglio a ghigliottina permette di recidere rami molto duri con grande qualità di taglio, sino a 4 cm di diametro. I vantaggi sono quelli di impedire l'eccessiva espansione della chioma con conseguente ombreggiamento delle piante limitrofe. L'intervento annuale o biennale permette il contenimento delle dimensioni ed il ripristino degli apici fruttiferi. In tale maniera si va ad operare su rami di dimensioni contenute con una qualità di taglio molto elevata e con una macchina di peso, dimensioni e costi che ne permettono la diffusione nelle aziende agricole per un uso continuativo negli anni.



Topping a 1 movimento

Il topping ad un movimento è studiato per impianti di frutteto estensivi, tipicamente a vaso e privi di pali di sostegno. La regolazione della inclinazione è idraulica. In caso di urto la lama si ritrae con un sistema di sicurezza basato su molle a gas.



POTATRICE PER FRUTTETO 106F



Comandi elettroidraulici

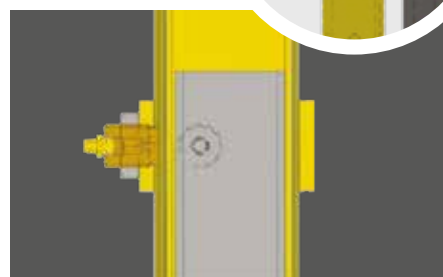
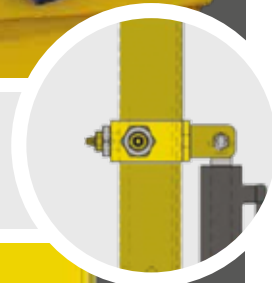
Blocchi realizzati su nostre specifiche tecniche utilizzando le elettrovalvole Statunitensi HydraForce.

Il monoblocco, unico nel suo genere, effettua la filtrazione dell'olio in ingresso, fermando le impurità. Il joystick di comando ha forma ergonomica e monta a bordo il pulsante a fungo di emergenza.



Per un taglio perfetto

Il nostro sistema dente lama a ghigliottina garantisce ottima qualità di taglio. Sia i denti che le sezioni sono fissate con bulloni per garantire una manutenzione rapidissima. Possibili tagli sino a 4 cm di diametro.



Sistemi antigrippaggio

Tutti gli scorrimenti del telaio sono basati su sistemi antiattrito di facile regolazione e manutenzione, composti da apposite lamine di acciaio al silicio e blocchetti in bronzo registrabili ed ingrassabili.

CARATTERISTICHE TECNICHE

Barra di taglio verticale	da 2,10 a 3,00 m.
Barra di taglio orizzontale Topping:	da 0,86 a 1,65 m.
Max diametro taglio	cm. 4
Portata idraulica richiesta	da 20 a 45 l/min
Peso	180 Kg.
Spostamento in altezza	600 mm.
Spostamento laterale	500 mm.
Inclinazione trasversale rispetto all'avanzamento	+/-25°.
Comandi elettroidraulici	opzionali



SPEZIA s.r.l.

Via Mascaretti, 68
29010 Pianello V.T. (PC) ITALY
Tel. 0523.998815
Fax 0523.998777

www.tecnovict.com
www.agriprecisione.it

