



SFOGLIATRICE a rateo variabile **MOD. 111 GPS VRT**



SICURA
ROBUSTA
REVERSIBILE
INTELLIGENTE

SFOGLIATRICE GPS
MOD. 111 VRT
SISTEMA INTEGRATO
DI GESTIONE PER
VITICOLTURA DI
PRECISIONE
www.tecnovict.com
www.agiprecisione.it
TECNOVICT



novità
tecnica
2010

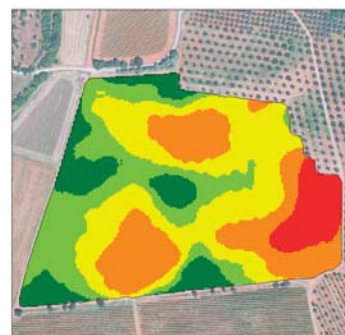
SFOGLIATRICE a rateo variabile MOD. 111 GPS VRT



Lavorazione con attrezzatura orientata a destra



Riprese aeree



Mappa di vigore



GENERALITÀ

Prima applicazione al mondo mai realizzata in Rateo Variabile, sviluppata in partnership con Marchesi Antinori e Same Deutz Fahr (elettroniche a bordo trattore) questa macchina utilizza il nuovo standard di comunicazione elettronica ISOBUS e può essere quindi governata da un trattore già dotato di monitor virtuale acquisibile in prima fornitura con il trattore SAME (i-Monitor) oppure con il terminale virtuale DICKEY-john da noi distribuito ed applicabile a qualunque tipo di trattore. Questo terminale è in grado di gestire anche tutte le altre applicazioni ISOBUS in generale ed in particolare il concimatore VRT di nostra produzione con un sensibile abbattimento dei costi di acquisto. La nostra sfogliatrice è stata realizzata in modo da poter regolare il numero di foglie asportate sulla scorta di una mappa di prescrizione in base alla quale nelle varie zone prescelte si potrà avere sfogliatura elevata, sfogliatura moderata ed assenza totale di sfogliatura per le zone a più basso vigore vegetativo. Si tratta di una macchina rivoluzionaria che per prima avvicina il suo lavoro a quello della operazione manuale ove l'operatore (con un dispendio di **40 - 80 ore/ha contro 2 - 3 ore/ha** della operazione condotta meccanicamente) sceglie le foglie da togliere soprattutto in funzione della più o meno eccessiva copertura dei grappoli. Per utilizzare questa macchina occorre mappare la vigoria del vigneto e generarne la mappa di prescrizione in termini di kg/ha di foglie asportate.



DICKEY-john Virtual Terminal



SAME i-Monitor

CARATTERISTICHE TECNICHE

- Fascia di lavoro: da 0,5 m.
- Portata idraulica richiesta: da 30 a 45 l/min
- Peso: 150 Kg.
- Spostamento in altezza: 500 mm.
- Spostamento laterale: 300 mm.
- Inclinazione trasversale rispetto all'avanzamento: +/-35°.
- Comandi elettroidraulici
- Centralina ausiliaria con scambiatore di calore

Questa tecnica rivoluzionaria fa sì che l'opera della macchina emuli la saggezza dell'uomo e permetta di intervenire sul vigneto con un alto grado di rispetto del medesimo, distinguendone le esigenze sitospecifiche e trattandole in maniera diversa tra loro. Ciò fa di essa la prima macchina mai realizzata al mondo per operazioni sulla chioma che sia dotata di intelligenza geografica.

Nell'intento costante di migliorare le caratteristiche e le prestazioni delle proprie apparecchiature, SPEZIA s.r.l. si riserva il diritto di modificare anche senza preavviso le specifiche tecniche.



SPEZIA s.r.l.
 Viale Castagnetti, 7
 29010 Pianello V.T. (Pc)
 Tel. 0523.998815
 Fax 0523.998777
 E.mail posta@tecnovict.com
 www.tecnovict.com
 www.agriprecisione.it
TECNOVICT

Rivenditore Autorizzato